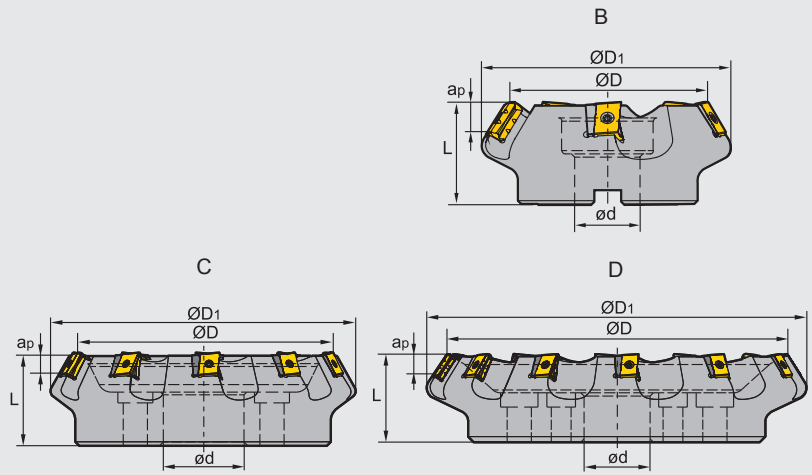
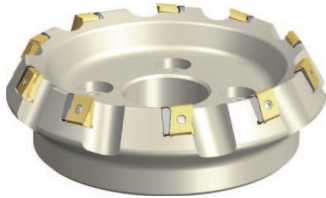


Face Milling Tools · Planfräser



FMD03 P M K



Specification of tools · Werkzeug Beschreibung

Type · Typ	Stock		Dimension(mm) Abmessung					No. of Teeth Zähne	Insert WSP	Coupling Aufnahme	Weight Gewicht (kg)	
	R	L	ØD	ØD ₁	Ød	L	a _{pmax}					
FMD03	-125-B40-LN20-06	●	○	125	153	40	63	12	LNKT2007DN-ZR	B	4.5	
	-160-C40-LN20-08	●	○	160	187	40	63	12		8	C	6.9
	-200-C60-LN20-10	●	○	200	227	60	70	12		10	C	10.5
	-250-C60-LN20-12	●	○	250	276	60	70	12		12	C	13.4
	-315-D60-LN20-15	●	○	315	339	60	80	12		15	D	26.2
	-125-B40-LN25-05	●	○	125	154	40	63	17	5	LNKT2510-ZR	B	4.5
	-160-C40-LN25-06	●	○	160	189	40	63	17	6		C	6.9
	-200-C60-LN25-08	●	○	200	229	60	70	17	8		C	10.5
	-250-C60-LN25-10	●	○	250	278	60	70	17	10		C	16.7
	-315-D60-LN25-12	●	○	315	346	60	80	17	12		D	27.3
-400-D60-LN25-16	●	○	400	427	60	80	17	16	D	47.1		

Parts · Ersatzteile

Insert Platte	Cassette Kassette	Wedge screw Keilschraube	Locator screw Einstellschraube	Wrench Schlüssel	
LNKT2007DN-ZR	LLN20R-ZR	I60M3×7	I60M4×15	WT15IS	WT10IS
LNKT2510-ZR	LLN25R-ZR	I60M3.5×10.4	I60M5×17	WT20IT	WT15IS

Applicable tool **B9-B15**
Werkzeug

Tools code key **B22-B23**
Werkzeug ISO

Grade selection guide **B16-B20**
Sortenauswahl

Technical data **B183-B188**
Technische Daten

Milling · Fräsen

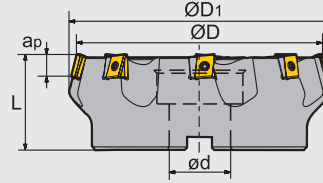
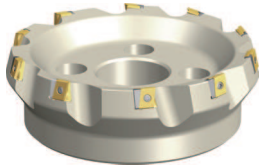
Indexable Milling Tools · Wendeplattenfräser

Face Milling Tools · Planfräser

Kr:75°



FME04 **P** **M** **K**

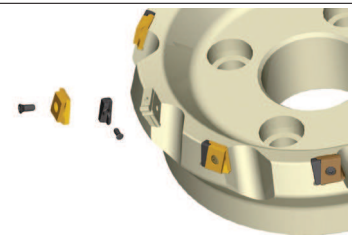


■ Specification of tools · Werkzeug Beschreibung

Type · Typ		Stock Lager		Dimension (mm) Abmessung					No. of teeth Zähne	Coupling Aufnahme	Weight Gewicht (kg)
		R	L	Ø D	Ø D ₁	Ø D	L	ap _{max}			
FME04	-125-B40-LN15-06	●	○	125	137	40	63	8	6	B	3.8
	-160-B40-LN15-08	●	○	160	170	40	63	8	8	C	6.6
	-200-C60-LN15-10	●	○	200	208	60	70	8	10	C	9.6
	-250-C60-LN15-12	●	○	250	257	60	70	8	12	C	13.4
	-315-D60-LN15-16	○	○	315	328	60	80	8	16	D	25.2

■ Spare Parts · Ersatzteile

Diameter Durchmesser Ø D	Shim Unterlage	Wedge Keil	Screw Schraube	Wrench Schlüssel
Ø80 Ø100				
Ø125 ~ Ø315	LLN15-ZR	I60M3×7	I60M4×15	WT15IS WT10IS

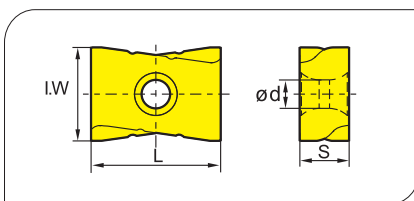


● Ex Stock / ab Lager ○ On demand / auf Anfrage

Spare Parts · Ersatzteile

Diameter Durchmesser Ø D	Insert Platte	shim Unterlage	Screw Schraube	Shim Screw Unterlage Schraube	Wrench Schlüssel	Wrench Schlüssel	
Ø125 ~ Ø315	LN15	LLN15-ZR	I60M3×7	I60M4×15	WT15IS	WT10IS	
Ø125 ~ Ø315	LN20	LLN20R-ZR	I60M3×7	I60M4×15	WT15IS	WT10IS	
Ø125 ~ Ø315	LN25	LLN25R-ZR	I60M3.5×10.4	I60M5×17	WT20IT	WT15IS	

Applicable inserts · Wendeschneidplatten



- Ideal Machining Condition / Gute Bearbeitungsbedingungen
- Normal Machining Condition / Normale Bearbeitungsbedingungen
- Unfavorable Machining Condition / Ungünstige Bearbeitungsbedingungen

Workpiece Material Werkstoffe	P	M	K	N	S
Steel / Stahl					
Stainless Steel / Rostfreier Stahl					
Cast iron / Gusseisen					
Non-ferrous material / Ne Metalle					
Heat-resistant steel / Warmfester Stahl					

Insert shape Plattenform	Type · Typ	Dimension (mm) Abmessung				CVD Coating CVD Beschicht.				PVD Coating PVD Beschicht.				Cermet	Carbide uncoat. unbe. Hartmetall										
		L	I.W	S	d	YBC301	YBC401	YBM251	YBM253	YBM351	YBD152	YBD252	YBG102			YBG202	YBG205	YBG302	YBG152	YBG252	YNG151	YNG151C	YC30S	YD051	YD101
	LNKT1506EN-ZR	15.875	14	6.35	4.6	●	●	●	●	●															
	LNKT2007DN-ZR	20	17	7.94	4.6																				
	LNKT2510-ZR	25	18	9.525	5.5																				

Recommended cutting data · Empfohlene Schnittdaten

Workpiece material Werkstückstoff	Hardness HB Härte	Grade Sorte	Cutting data · Schnittdaten	
			V (m/min)	f (mm/z)
P Low-carbon steel Soft steel Niedrig legierter Kohlenstoffstahl Baustahl	≤180	YBG302	180 (150-300)	0.5 (0.2-0.8)
		YBM351	180 (150-300)	0.5 (0.2-0.8)
	180-280	YBG302	150 (120-280)	0.5 (0.2-0.8)
		YBM351	140 (120-280)	0.5 (0.2-0.8)
Alloy tool steel Leg. Werkzeugstahl	280-350	YBG302	120 (80-250)	0.45 (0.2-0.6)
		YBM351	100 (80-250)	0.45 (0.2-0.6)
M Stainless steel Rostfreier Stahl	≤270	YBG302	120 (80-200)	0.45 (0.2-0.6)
		YBM351	100 (80-200)	0.45 (0.2-0.6)
K Cast iron Gusseisen	180-250	YBD152	150 (120-200)	0.3 (0.2-0.5)
		YBD252	130 (110-200)	0.3 (0.2-0.5)

Applicable tool B9-B15
Werkzeug

Tools code key B22-B23
Werkzeug ISO

Grade selection guide B16-B20
Sortenauswahl

Technical data B183-B188
Technische Daten